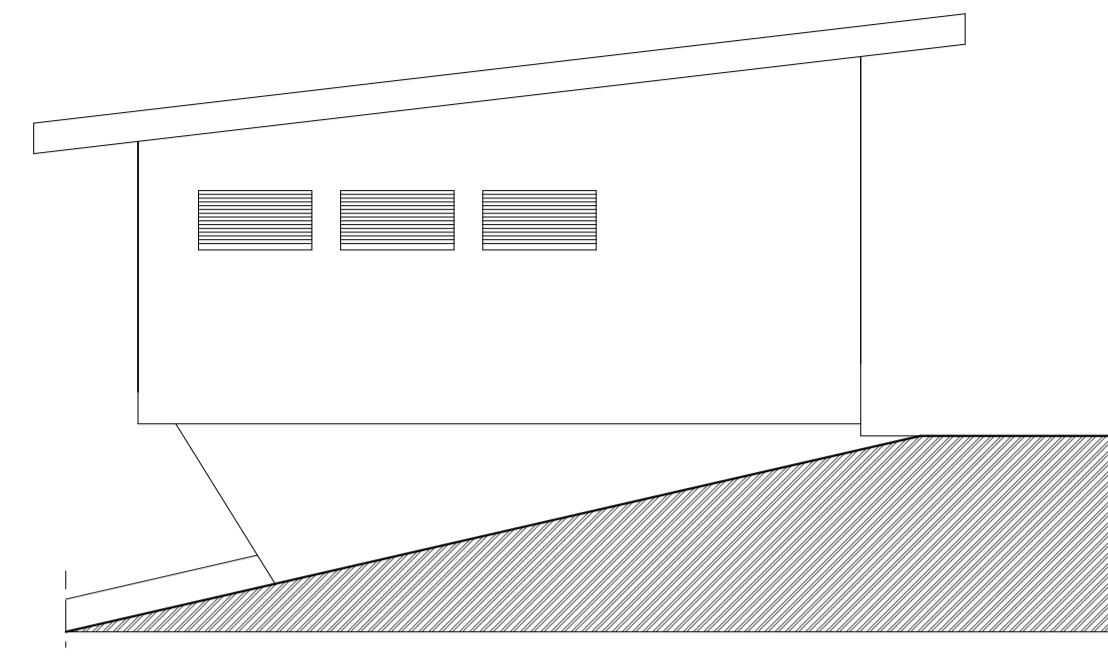
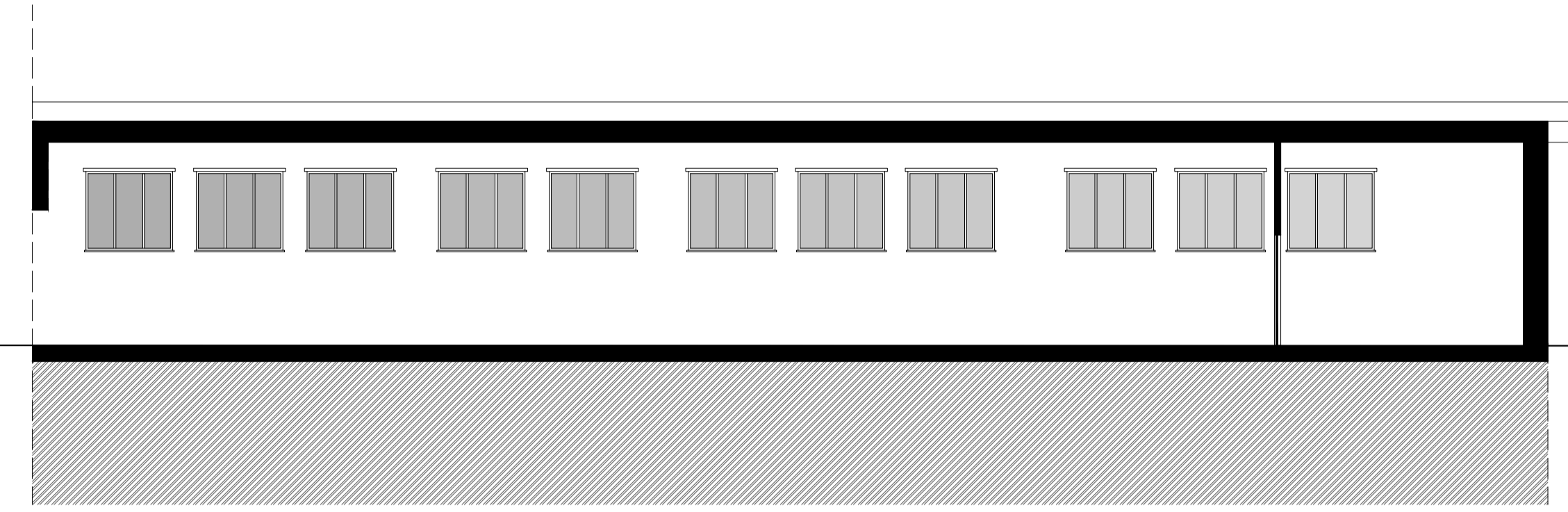


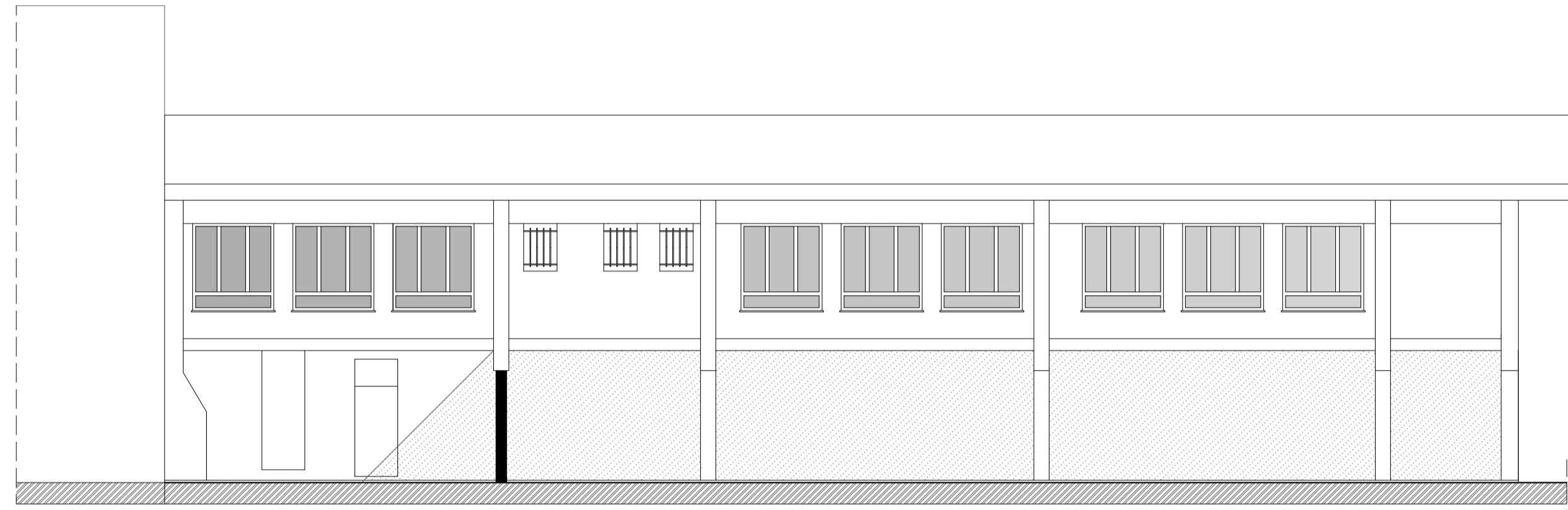
PROSPETTO PRINCIPALE (NORD)



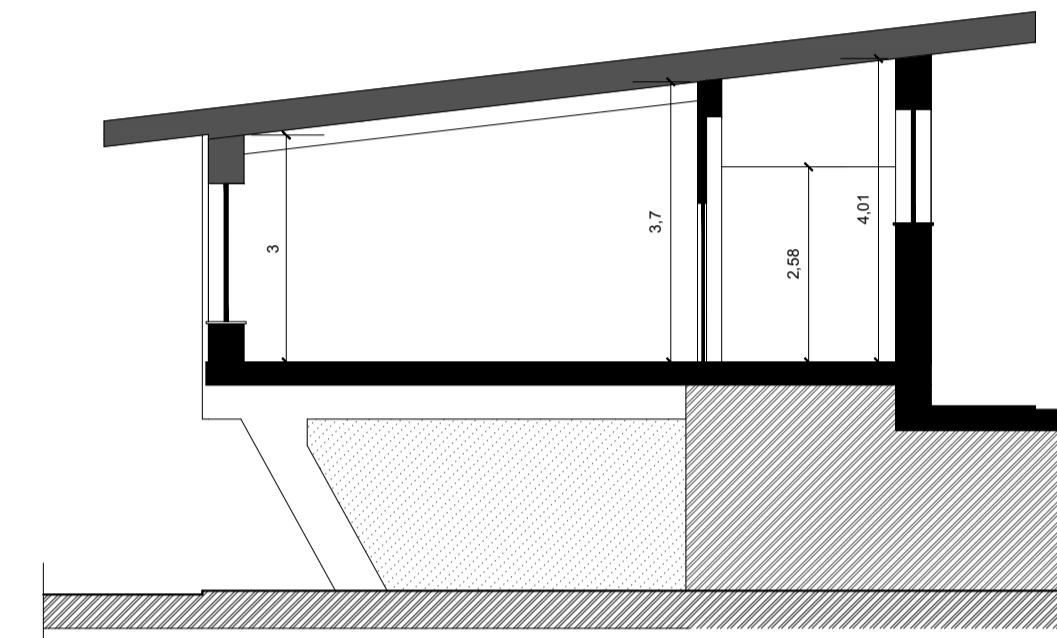
PROSPETTO LATERALE (EST)



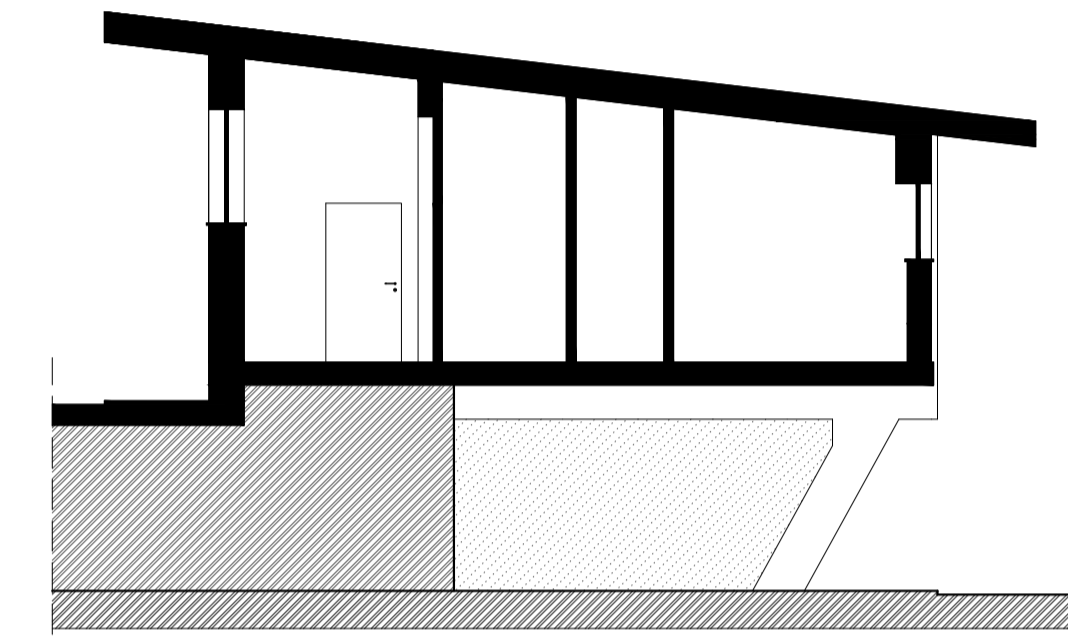
SEZIONE C-C'



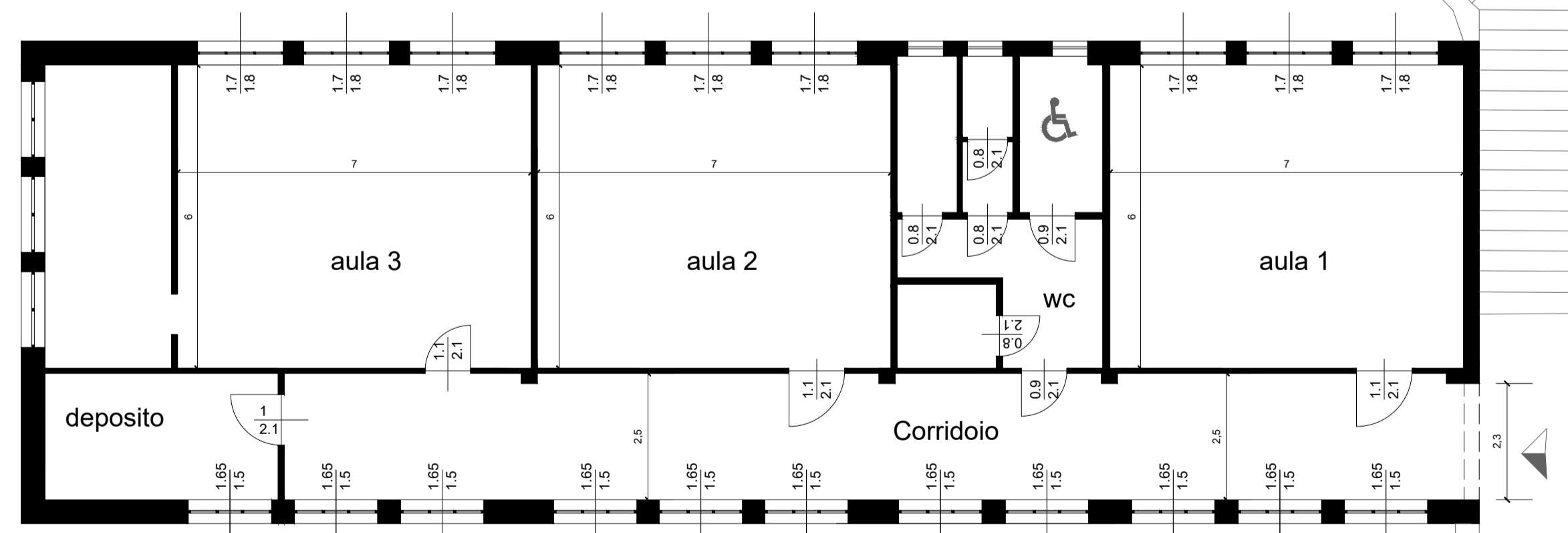
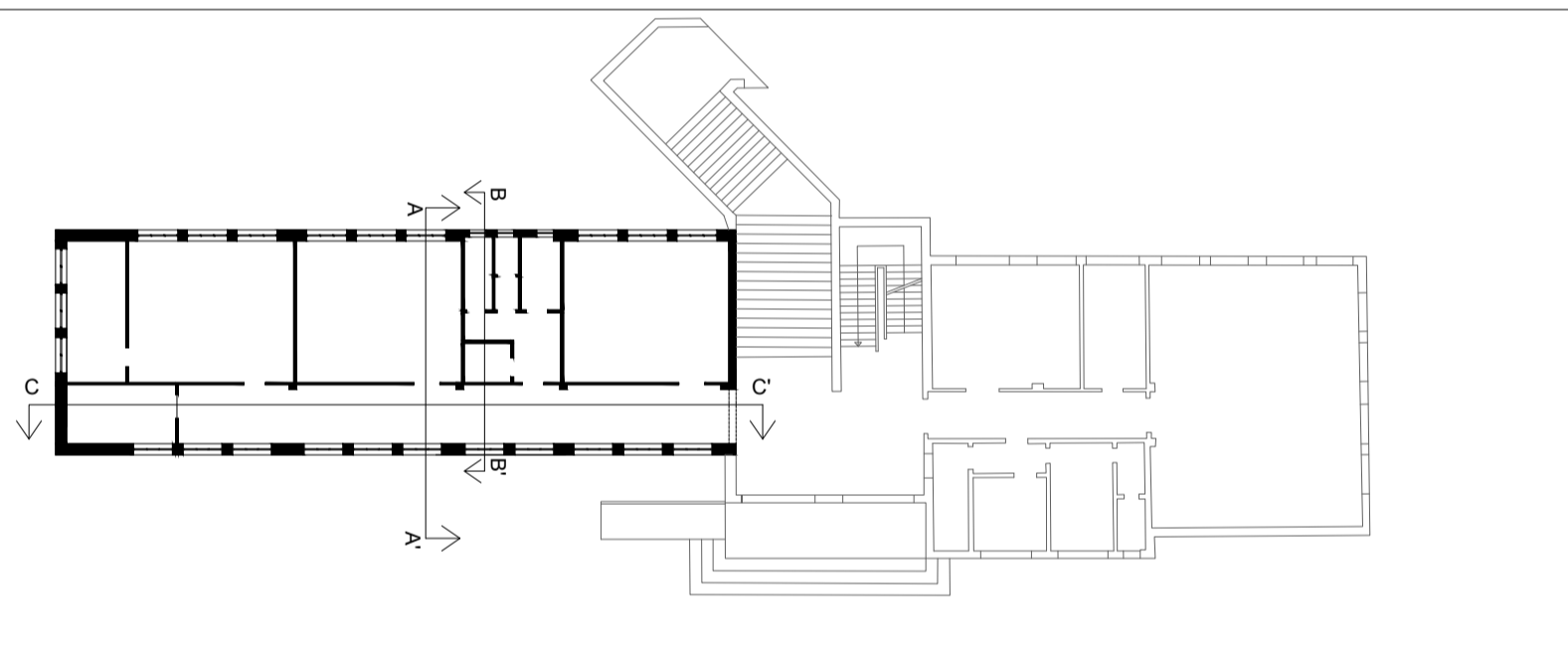
PROSPETTO RETRO (SUD)



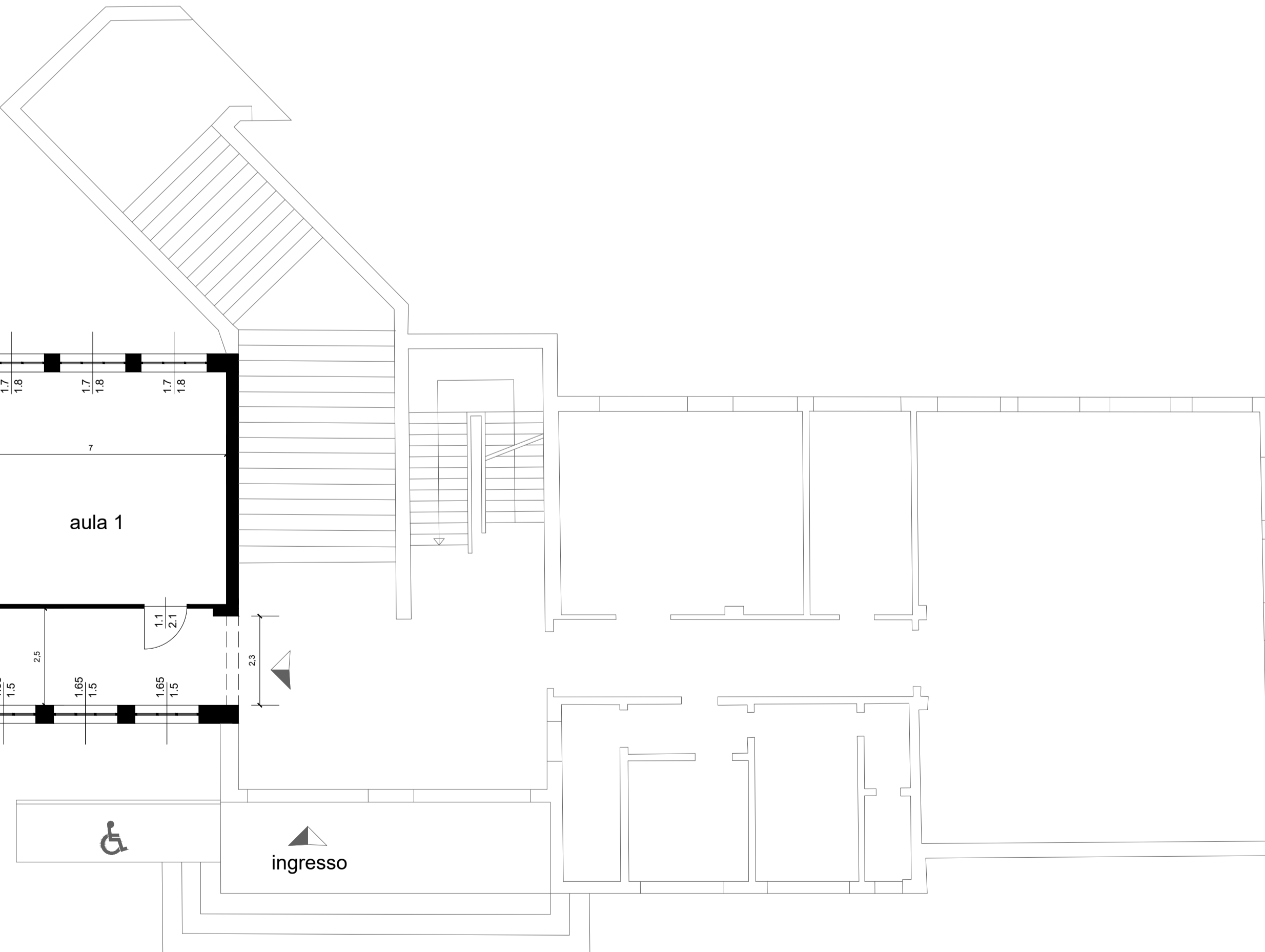
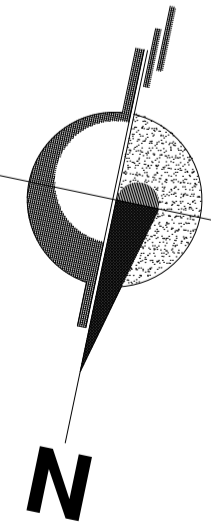
SEZIONE A-A'



SEZIONE B-B'



Pianta piano terra



Comune di Lodè		Provincia di Nuoro	
Studio di fattibilità tecnica ed economica, progetto definitivo, progetto esecutivo, "adeguamento e messa in sicurezza di una parte dell'ex edificio scolastico"			
Tavola	STATO DI FATTO		Scala
TAV. 1			1:100
Committente: Comune di Lodè responsabile del procedimento: geom. Francesco Farris		progettista: arch. Luciano Elio Mazzone	
Gestione del documento		Direttore Lavori:	
Rif. DWG	Disk/Dir	arch. Luciano Elio Mazzone	
Revisione N.	Revisione N.	Data:	
Prot. N.	Data		
Edizione N. 1	emessa il: 31/07/2021		